

COMPANY PROFILE

2023



COMPANY



AT A GLANCE

Company Name	: Lace Footwear BD.
Status	: Property
Established	: 2018
Development	: At Factory from Bangladesh
Business type	: 100% export oriented footwear manufacturing Company.
Product type	: All kinds of leather shoes for men's item including (Shoes, Sandals, Ankle Boots, Bike Boots, Casual) and Ladies item including (Pumps, Boots, Sandals).
Number of Machine	: 132
Production Capacity Day	: 1500 Pairs (Per day 8 hour)
Production Capacity Month	: 39000 pairs
Footwear Manpower	: 270 + peoples



ABOUT COMPANY



Lace Footwear BD is one of the Leading 100% export oriented footwear manufacturing company Located in Kalikaprosad, Bhairab, Kishoreganj, Bangladesh, produces all kind of footwear in all categories. Well equipped with Brand new machines from Italy, Japan & China.

We have 15500 SQFT factory floor areas for production. We have a capacity to production per day 1500 pairs. Leading to our monthly capacity of 39000 pairs. We have one cutting line, two sewing line, two lasting line.

www.lacefootwearbd.com



MISSION

To exceed our customer expectation in quality, timely delivery, and price through continuous improvement & to create best work environment where our dedicated team can meet their potential and thrive in an atmosphere of Excellency. Our mission is to do everything in our potential to expand our efficiency. We do that by creating groundbreaking innovations, by making our products more sustainable, by building a creative and diverse global team and by making a positive impact in communities where we live and work.

VISION

The Lace Footwear BD is to be produce Highest International Quality Footwear of Genuine Leather for Men's, Women's With the Range from Casual, Classical & Footwear From the design to the Final Product including the hand made and unit soles production, By the many different kinds of Compounds such as LEATHER/ PU/TPU/EVA/PVC/TPR/TR/RUBBER Out-soles, Mid-soles, Insole and Other Technical Articles for the Footwear With the Latest Machineries From, Italy, China, Japan. We focus on developing new designs, exploring new markets and reducing the dependency on imported raw materials. To improve the quality of life in the communities, we serve through long term stakeholder value creation based on relationship with utmost trust. Lace Footwear BD aims to make a global brand itself and also aims to add strong economic value to the GDP of Bangladesh. We want to make Bangladesh a developed country throughout the world.

www.lacefootwearbd.com

MEET OUR

Lace

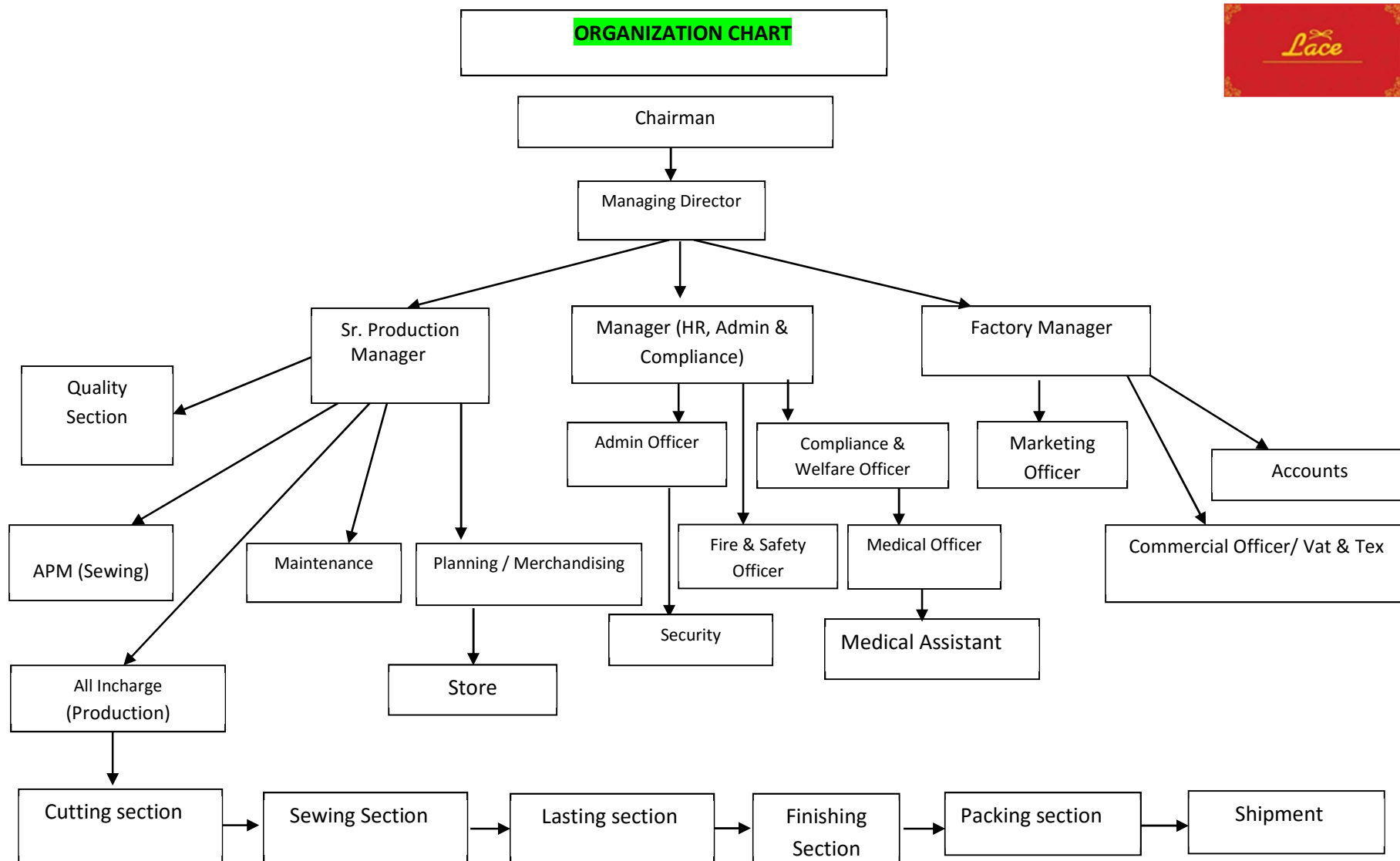
CHAIRMAN AND MANAGING DIRECTOR



Engineer Md. Ershad Ali (Akash)

Engineer Md. Ershad Ali (Akash) is the founding Chairman & Managing Director of Lace Footwear BD., He completed engineering from leather Institute (University of Dhaka), and after Completing leather engineering Degree and he worked in footwear factory for a long time. He is the phenomenon in global footwear sector. He has 15th years vast experiences in Japan shoe market as a Trading business. His vast expert & dynamic knowledge now transferring into direct shoe manufacturing as Lace Footwear BD, and continuously contributing to the development of this company as well as to the development of leather and footwear sector of our country.

“To be the best brand committed to excellence in all our endeavors”





TYPE OF MACHINE



S/L	Machinery Name	Brand	QTY
1	Cutting Machine(Small)	Italy	4
2	Beam Cutting Machine	Taiwan	2
3	Skiving Machine	China	8
4	Sewing Machine Single Needle	China	36
5	Sewing Machine Double Needle	China	12
6	Jig- Jag	China	4
7	Sewing Machine Bangla	China	2
8	Sewing Machine Plane	China	2
9	Eyelet Molding Machine	China	1
10	Trimming Machine	China	2
11	Fusing Machine	China	1
12	Upper Stream Machine	China	1
13	Toe Lasting Machine	Taiwan	1
14	Heel Lasting Machine	China	1
15	Heat Chamber Machine	China	1
16	Roughing Machine	China	2
17	Hot Air Machine	China	1
18	Iron Fox Machine	China	2
19	Stitching Machine(Mackbel)	China	1
20	Brush Machine	China	1
21	Conveyor Machine	China	4
22	Sole Roughing Machine	China	1
23	Emboss	China	1

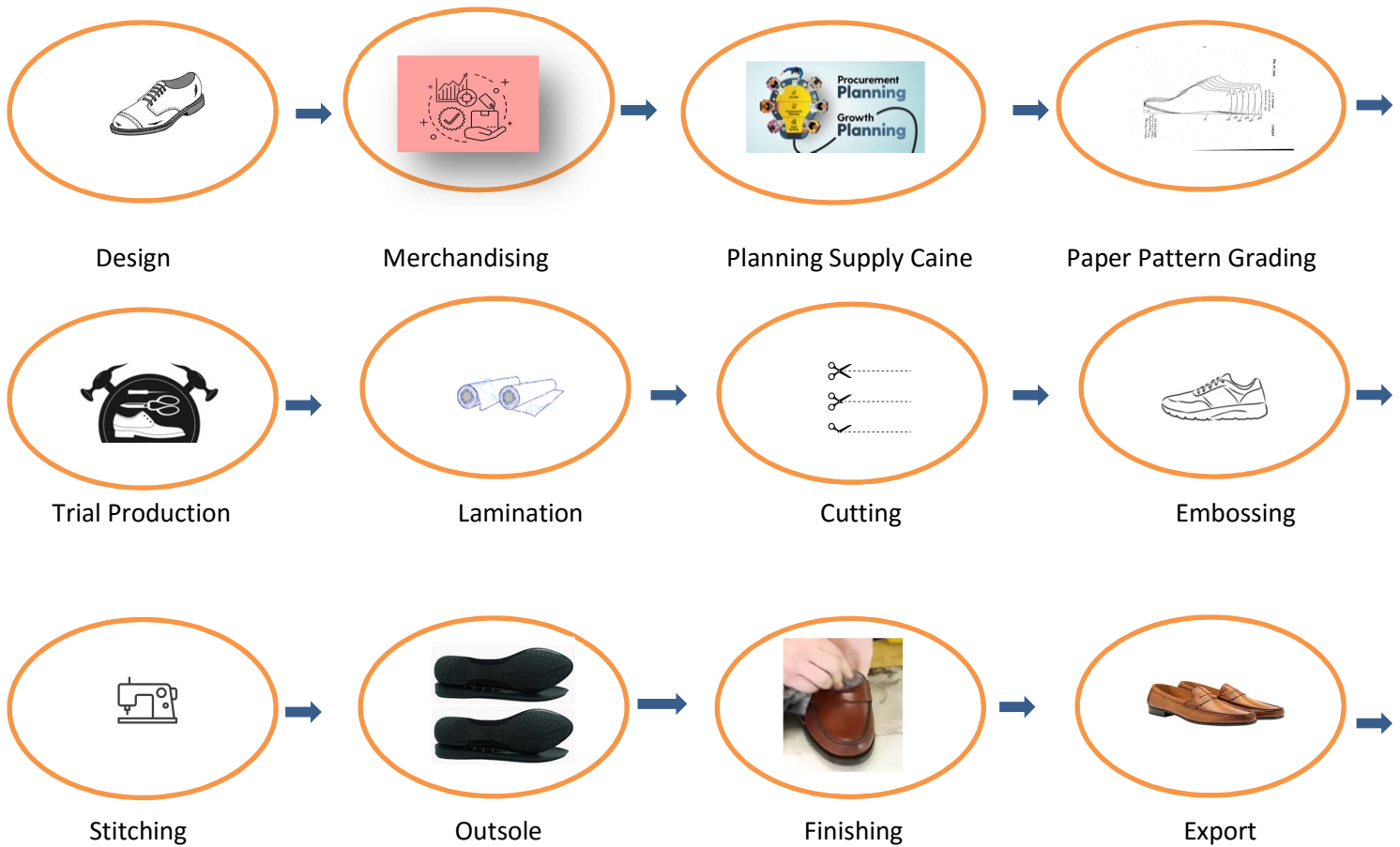


24	Hot Air(Small)	China	3
25	Out Sole Mold	China	1
26	Plastic Last	Bangladesh	2000
27	Counter Molding	china	1
28	Back Part Steam Machine	China	1
29	Pneumatic Sole Attaching	China	1
30	Roller Machine	China	1
31	Glue Coating Machine	China	1
32	Spray Booth Machine	China	2
33	Double Head Staples Polishing Machine	China	1
34	Folding Machine	China	1
35	Cover Van-23 Feet	India Tata Motors	1
36	Generator(250 KB)	England	1
37	Compressor Machine	China	3
	Total =		2132

- Cutting – One(1) Line
 - Sewing – Two(2) Line
 - Lasting- Two(2) Line
- ❖ Automatic Machine Facilities in Factory
Laser Cutting, Flash Cutting, Automatic Printing Machine,
Automatic Sewing Machine, Complete upper streaming
Machine.

Factory

PRODUCTION PROCESS



OUR
PRODUCTS





www.lacefootwearbd.com









COMPANY OVERVIEW











www.lacefootwearbd.com

LightCastle Partners **B-SkillFUL**

কর্মক্ষেত্রে উপযুক্ত পরিবেশ গঠনে করণীয়ঃ

বাংলাদেশে হ্রাস আঁকি ২০০৬ অনুযায়ী একটি ব্যবসা প্রতিষ্ঠানে উপযুক্ত কর্ম পরিবেশ গঠনে নিম্নোক্ত বিষয়গুলো দৃষ্টিভঙ্গি করা প্রয়োজনঃ

<ul style="list-style-type: none"> হ্রাস আঁকি অনুযায়ী মনুষ্য, ওয়ার্টাইম পরিবেশ করা। দ্রুতিক্রমে নির্দিষ্ট নিয়োগপর প্রদান করা। খাবার পরিবেশ করণের বিধান ও স্ট্রাট প্রদান করা। সাপ্লাইক স্ট্রাট ছাড়া কোনো স্ট্রাট থেকে কর্মীদের খাবার আনোনা করে স্ট্রাট প্রদান করা। কর্মীদের স্বাস্থ্য, বিশেষ, নির্দিষ্ট উন্নতির থেকে হ্রাস আঁকি হ্রাস আঁকি সর্বোচ্চ সীমিতায়া প্রতিষ্ঠা করা এবং বজায় রাখা। প্রতিষ্ঠানে কর্মের-এক বছরে বার্ষিক স্বাস্থ্য পরীক্ষার আয়োজন করা। 	<ul style="list-style-type: none"> নির্ভর এবং বিশুদ্ধকৃত রাসায়নিকের ব্যবহার রক্ষাাবেক্ষণ এবং ব্যবহার নিশ্চিত করা। কারখানা সময় সময়ে ঠিকঠাক চপা, প্রাক্ষ, বেশ-শাক এবং পরিধান সরঞ্জাম ব্যবহার করে কিনা তা নিশ্চিত করা। কারখানা সুন্দর ও পরিষ্কার রাখতে কর্মীদের উৎসাহিত করা। প্রতিষ্ঠানের দায় ও সুস্থায় বৃষ্টির জল কর্মীদের উপরই পৌঁছানো-একটি-একটি ব্যবহার করে সুস্বাস্থ্যকর স্তর তোলা। পরিষ্কার ব্যবস্থা এবং নিয়মিত পরিষ্কার করা।
---	--

উপযুক্ত কর্ম পরিবেশ গঠনে নিম্নোক্ত ব্যবস্থামূলক সুবিধাসমূহ পাওয়া যেতে পারেঃ

- দ্রুতিক্রমে প্রতি দ্রুতিক্রমে বিদ্যায় ও মর্মান্য বাড়ে।
- দ্রুতিক্রমে কাজে উপস্থিত এবং কার্যকর মনোভাব উদ্ভূত হয়।
- দ্রুতিক্রমে মনো সুস্থায় স্থাপিত হয় ফলশ্রুতিতে উপাদানশীলতা বাড়ে।
- ব্যবসা প্রতিষ্ঠানের পরিচিতি ও সুস্থায় বাড়ে।

নিরাপদ ও স্বাস্থ্যসম্মত কর্ম পরিবেশ, ব্যবসায় উন্নয়নের পূর্বশর্ত

swisscontact

LightCastle Partners **B-SkillFUL**

কর্মক্ষেত্রে জেতার সামর্থ্য বজায়রনে করণীয়ঃ

<ul style="list-style-type: none"> সম্পূর্ণ ও স্বাস্থ্যকর পরিবেশ কর্মীদের কর্মের উৎসাহিত করে এবং কর্মের উৎসাহিত করে। 	<ul style="list-style-type: none"> সম্পূর্ণ ও স্বাস্থ্যকর পরিবেশ কর্মীদের কর্মের উৎসাহিত করে এবং কর্মের উৎসাহিত করে।
---	---

নিরাপদ ও স্বাস্থ্যসম্মত কর্ম পরিবেশ, ব্যবসায় উন্নয়নের পূর্বশর্ত

HUAWEI NOVA 3i DUAL CAMERA

CONTACT US



FACTORY ADDRESS



Kaliakproshad, Bhairab, Kishorgonj
Bangladesh.



+88 01727-508432



lacefootwearltd@gmail.com

www.lacefootwearbd.com